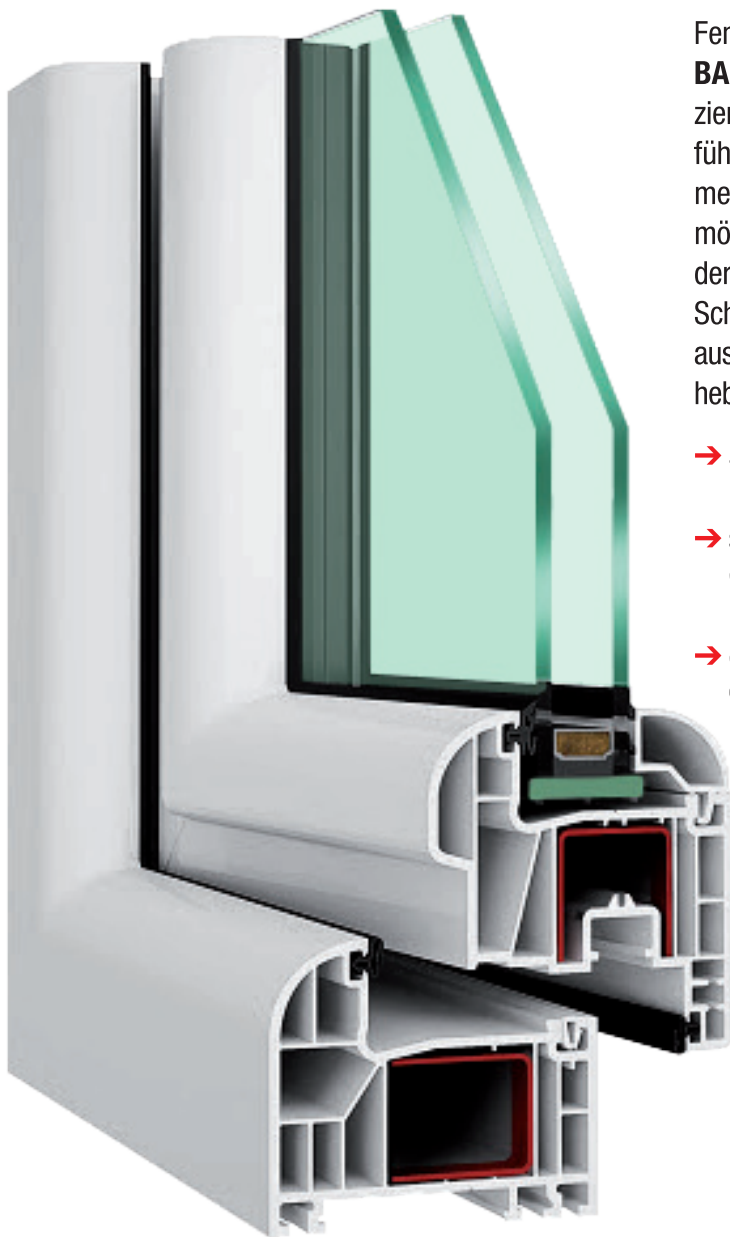


FeboBASIC
ROUND

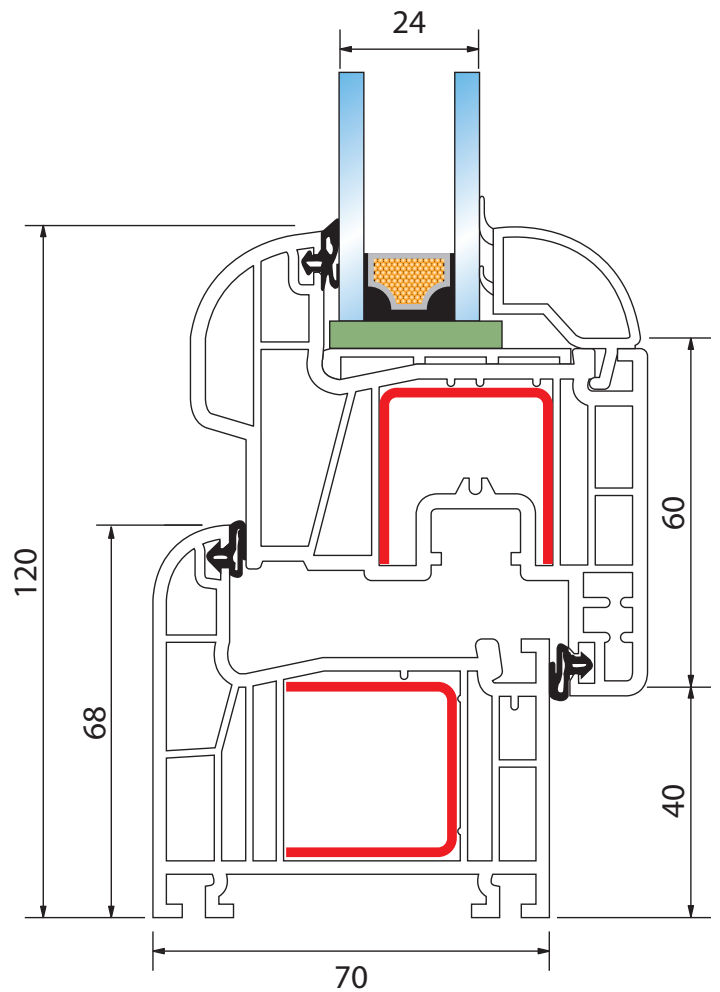
Fenster mit dem halbflächenversetzten **Febo BASIC round** garantieren optimale Energieeffizienz und den optimalen Schallschutz. Die Ausführung mit der Doppelverglasung mit einem Bemessungswert von **Ug=1,0 W/m²K** ist ebenfalls möglich, was zu einer signifikanten Einsparung der Energie beiträgt.

Schneeweiß, sehr lange Haltbarkeit oder die Farbauswahl aus einer breiten Palette an Dekorfolien heben den ästhetischen Wert des Produktes. ■

- 5-Kammer-Profil mit einer Bautiefe von 70 mm bietet eine hervorragende Wärmeisolierung
- starkes Profil mit erhöhter Steifigkeit, bietet eine größere Auswahl bei der Planung der Fensterkonstruktion
- ein makellostes Weiß und ein brillanter Glanz der Profile werden von einem hochwertigen Kunststoff gewährleistet
 - die weichen Rundungen verleihen dem Profil eine moderne und elegante Optik
 - schmutzabweisend, witterungsbeständig, leicht zu reinigen
 - Neutralglas – kein Effekt der sogenannte „Schmutzvorhänge“
 - bei der Dreifachverglasung mit einem Koeffizienten von $U = 0,7 \text{ Wm}^2\text{K}$ können Sie bis zu 20% Heizkosten sparen
 - besonders dichte und langlebige EPDM-Dichtungen

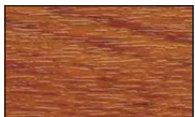
BAUPHYSIKALISCHE WERTE

Profil	6-Kammer-Profil mit 2 Anschlagdichtungen
Versteifung Rahmen und Flügel	von 1 bis 2 mm verzinkter Stahl
Zahl der Kammern im Rahmen	5/6
Zahl der Kammern im Flügel	5
Anschlagdichtungen	2x EPDM – Ethylen-Propylen-Dien (Gummi)
Wärmedurchgangskoeffizient	$U_f = 1,1 \text{ W/m}^2\text{K}$
Rahmenbautiefe	70 mm
Max. Verglasungsbreite	36 mm
Min. Verglasungsbreite	24 mm
U-Wert Fenster 1200x1500	$U_w = 0,72 \text{ W/m}^2\text{K}$ (3-fach Glas + TGI)
Wärmedurchgangskoeffizient	4-12-4-12-4 / $U_g = 0,4 \text{ W/m}^2\text{K}$
Glasabstandhalter	warmer Abstandhalter – TGI
Gasfüllung	Krypton
Flügelsprossen	80 mm
Fensterstellung	Geschlossen, offen, kippbar, Mikrolüftung
Farbversionen	Laminationsfarben laut Farbfächer Renolit, Hornschuch, Cova, LG
Lärmschutz	(Fensterfläche maximal 2,7 m ² Glas 4/16/4) $R_w = 36\text{dB}$ (nach EN 14351-1+A1)
Luftdurchlässigkeit	Klasse 4 (nach EN 12207)
Schlagregendichtheit	Klasse 5A (nach EN 12208)
Widerstandsfähigkeit bei Wind	
Fenster oder Balkontür einflügelig	Klasse C4 (nach EN 12210)
Fenster oder Tür zweiflügelig	Klasse C1, Klasse A2 (nach EN 12210)
Fenster oder Tür drei-, vierflügelig	Klasse C3 (nach EN 12210)
Mehrzellen-Flügel, max. acht Flügel	Klasse A3 (nach EN 12210)
Schiebefenster	Klasse C1, Klasse A2 (nach EN 12210)

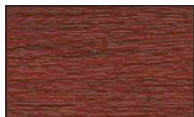


STANDARD-DEKOR LIEFERPROGRAMM

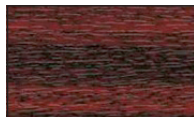
FARBGRUPPE I



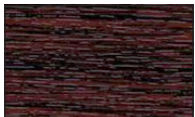
Golden Oak



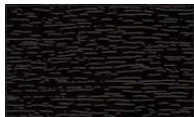
Nussbaum



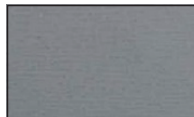
Mahagoni



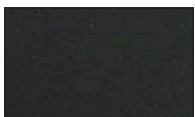
Eiche dunkel



Schokobraun



Lichtgrau



Anthrazit

FARBGRUPPE II



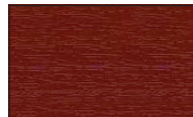
Weiss



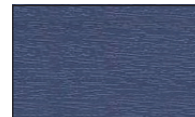
Creme



Hellrot



Dunkelrot



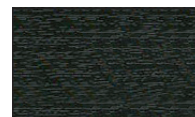
Hellblau



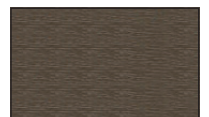
Dunkelblau



Hellgrün



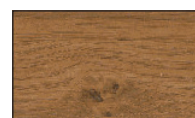
Dunkelgrün



Quartzgrau



Oregon



Winchester



Kirschbaum